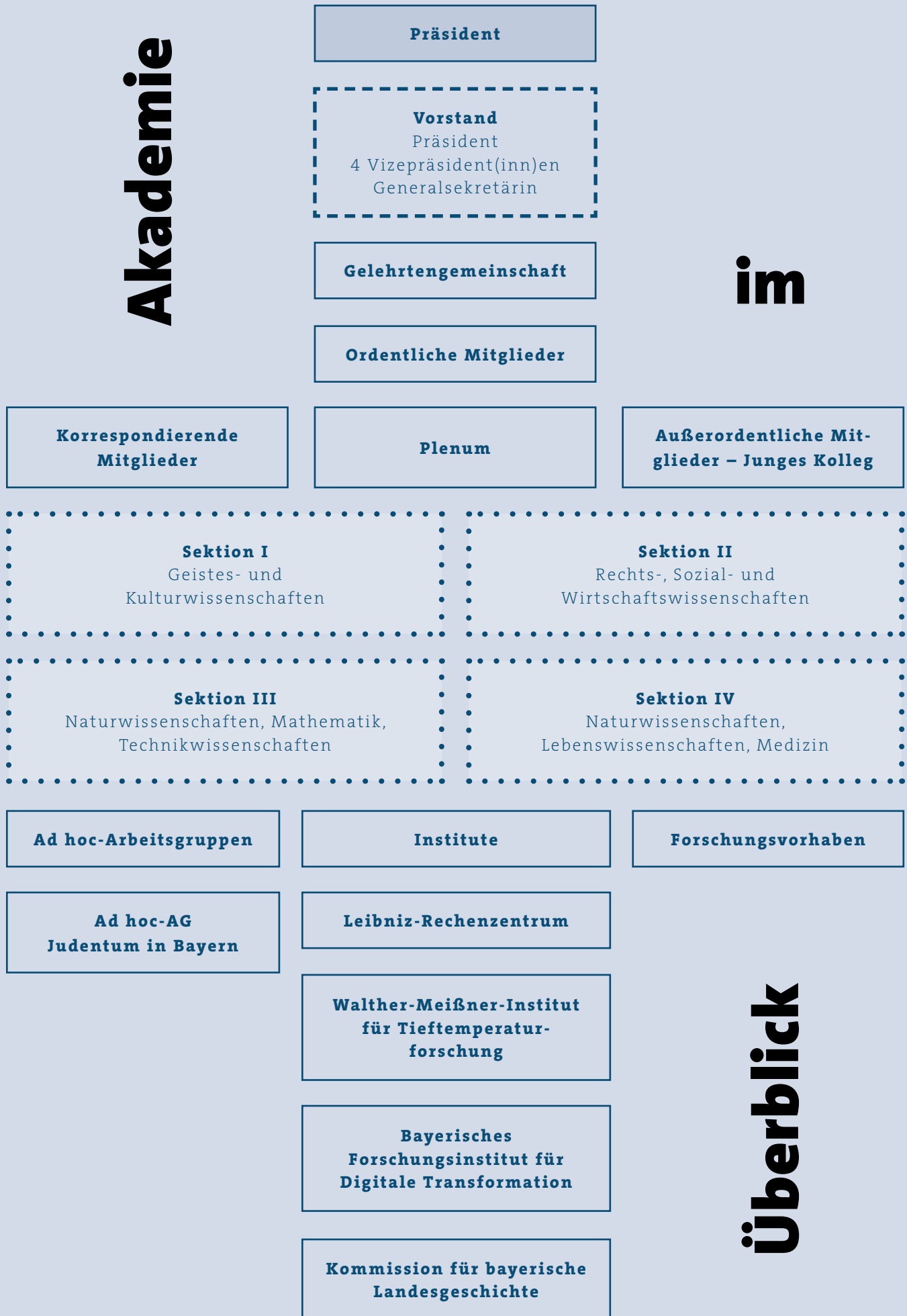




Akademie im Überblick

# Akademie

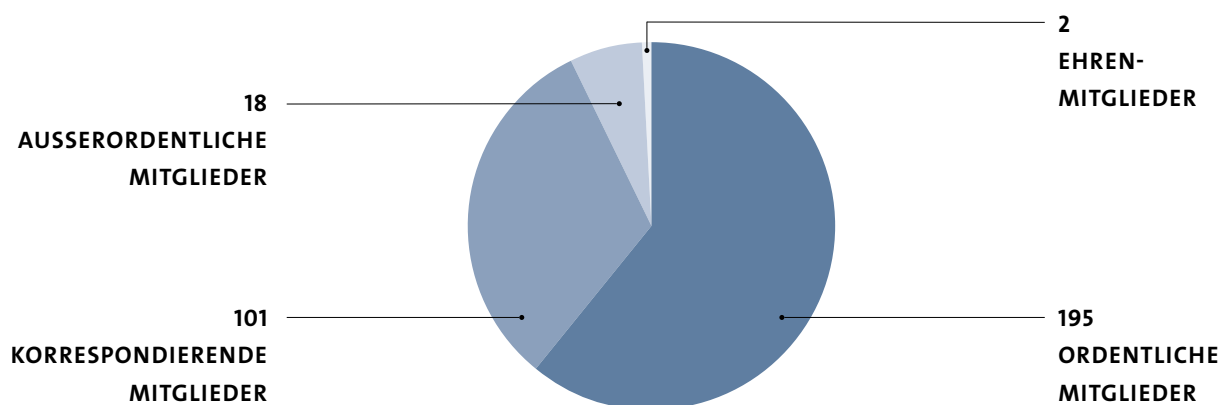
# im



# Überblick

Stand: 31.12.2022

# Gelehrten-gemeinschaft



## Ordentliche Mitglieder

Sektionen	I	II	III	IV
männlich	40	29	51	39
weiblich	8	14	6	8
gesamt:	48	43	57	47

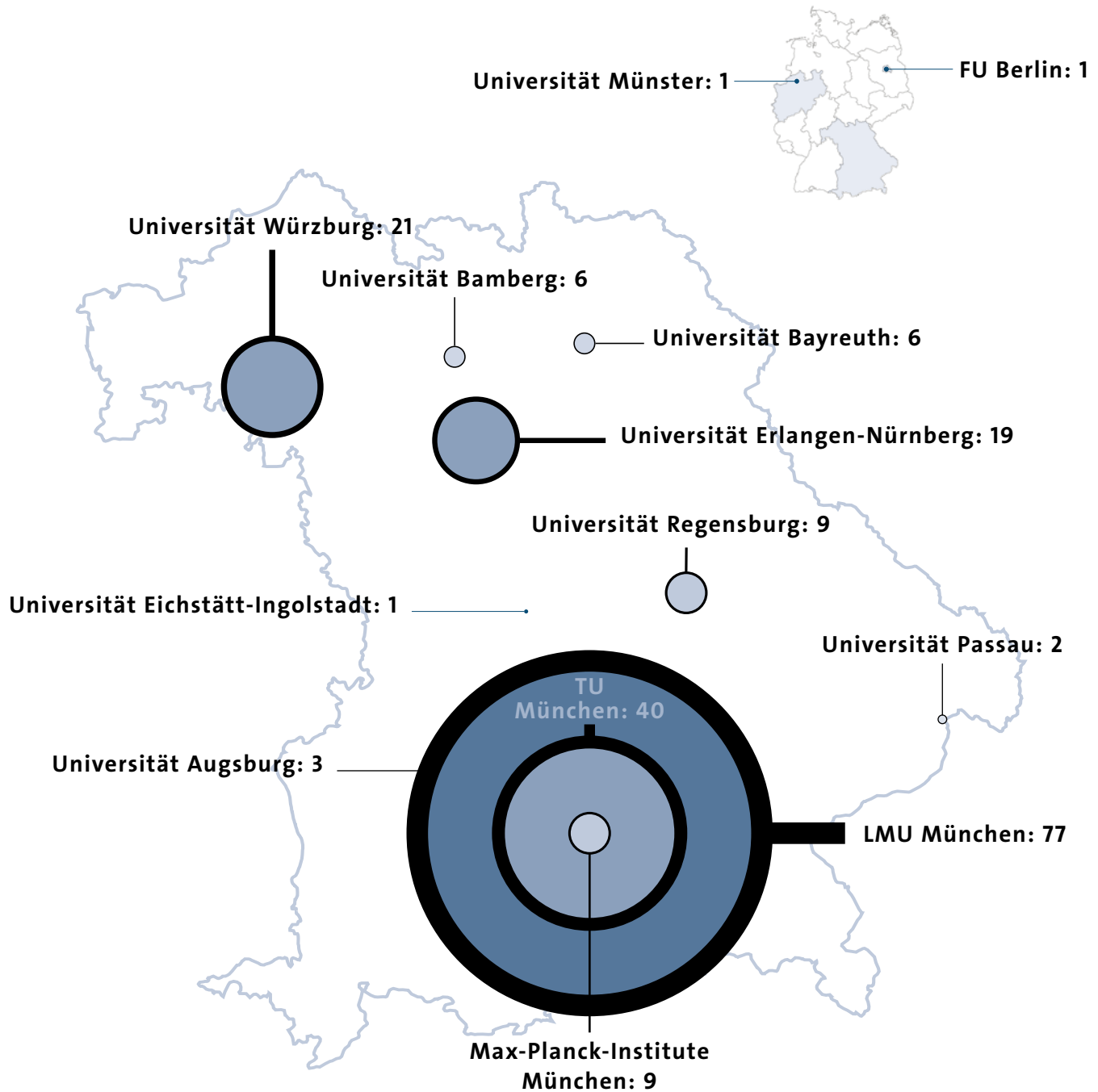
## Korrespondierende Mitglieder

Sektionen	I	II	III	IV
männlich	31	8	27	22
weiblich	4	6	1	2
gesamt:	35	14	28	24

## Außerordentliche Mitglieder

	Bayerische Forschungseinrichtungen	Junges Kolleg
männlich	1	8
weiblich	2	7
gesamt:	3	15

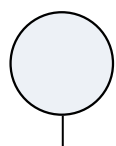
## Verteilung der ordentlichen Mitglieder an deutschen Universitäten



## Mitarbeiterinnen und Mitarbeiter

	Anzahl
Wissenschaftlerinnen	115
Wissenschaftler	214
nichtwissenschaftliche Mitarbeiterinnen	83
nichtwissenschaftliche Mitarbeiter	88
<b>gesamt:</b>	<b>500</b>

# Veranstaltungen 2022



Veranstaltungen  
Junges Kolleg:

**372**

Gäste

Per Video  
zugeschaltet:

**1.013**

Gäste

Wissenschaftliche  
Veranstaltungen  
(inkl. Junges Kolleg):

**1.721**

Gäste

Vor Ort:

**708**

Gäste

Vor Ort:

**2.609**

Gäste

Öffentliche  
Veranstaltungen:

**6.223**


Gäste


Per Video  
zugeschaltet:


**3.614**

Gäste

# Digitale Reichweite der BAdW 2022

 Podcasts: **26.085** Zugriffe

 Videos: **5.418** Zugriffe

 Twitter: **2.745** Follower

 Facebook: **1.888** Follower

● Online-Datenbank **geschichtsquellen.de**:  
rund 600.000 Zugriffe

● **Publikationsserver** (Open Access-Publikationen der BAdW): rund 140.000 Zugriffe

● Online-Datenbank **bdo.badw.de**:  
rund 105.000 Zugriffe

## Haushalt 2022

Staatzzuschuss	EUR	Drittmittel	EUR
Akademieverwaltung und Junges Kolleg	1.102.111	Akademienprogramm	8.597.559
Akademievorhaben	890.450	Akademievorhaben	552.378
Kommission für bayerische Landesgeschichte	477.900	Kommission für bayerische Landesgeschichte	154.514
WMI	1.020.000	WMI	9.898.487
LRZ mit Höchstleistungsrechner	18.746.680	LRZ mit Höchstleistungsrechner	13.691.862
bidt	6.345.800	bidt	23.827
Staatliches Personal	25.859.500	<b>gesamt:</b>	<b>32.918.627</b>
<b>gesamt:</b>	<b>54.442.441</b>	Drittmittelquote in %	37,68

**Gesamtsumme:**

**87.361.068**