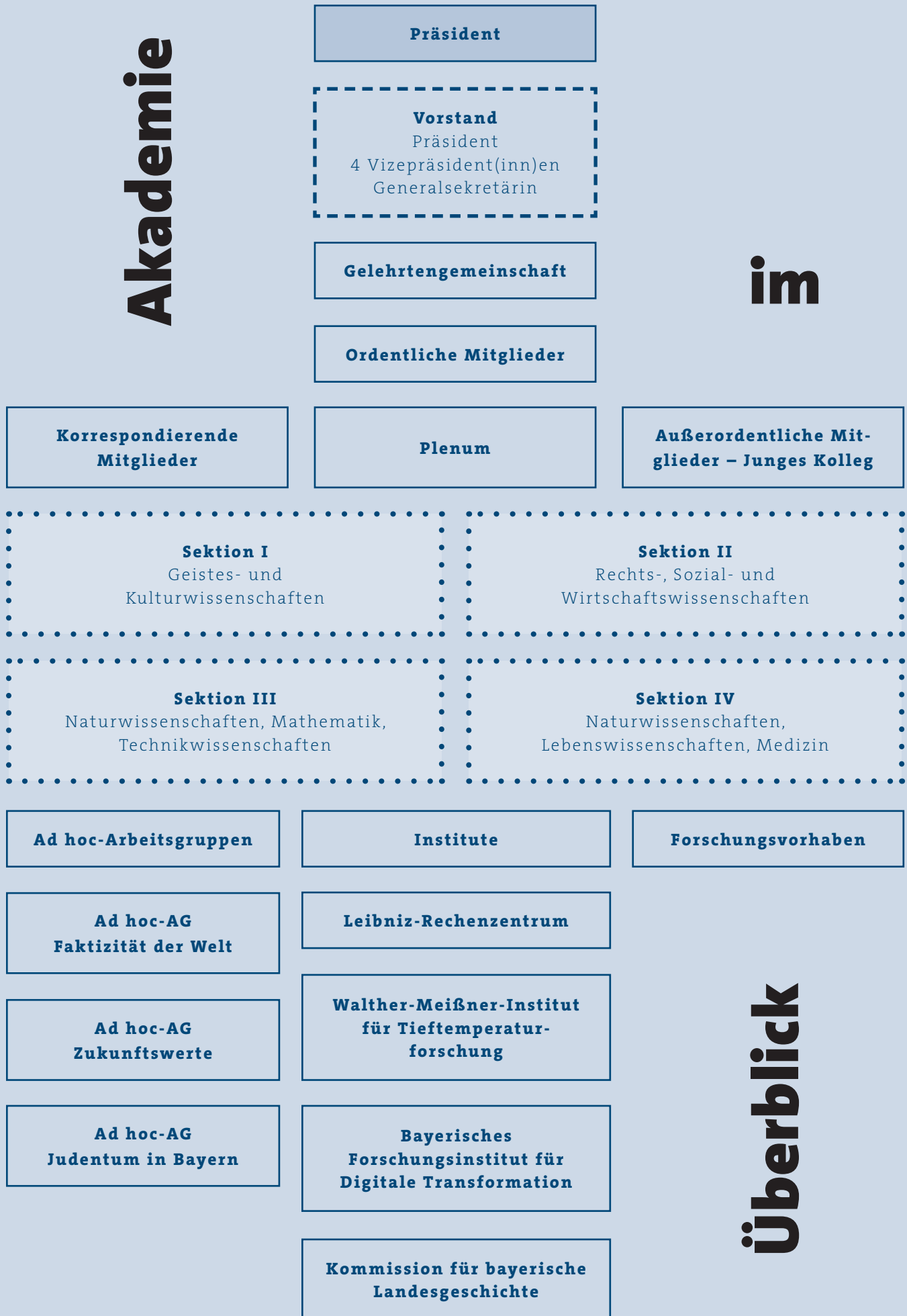




Akademie im Überblick

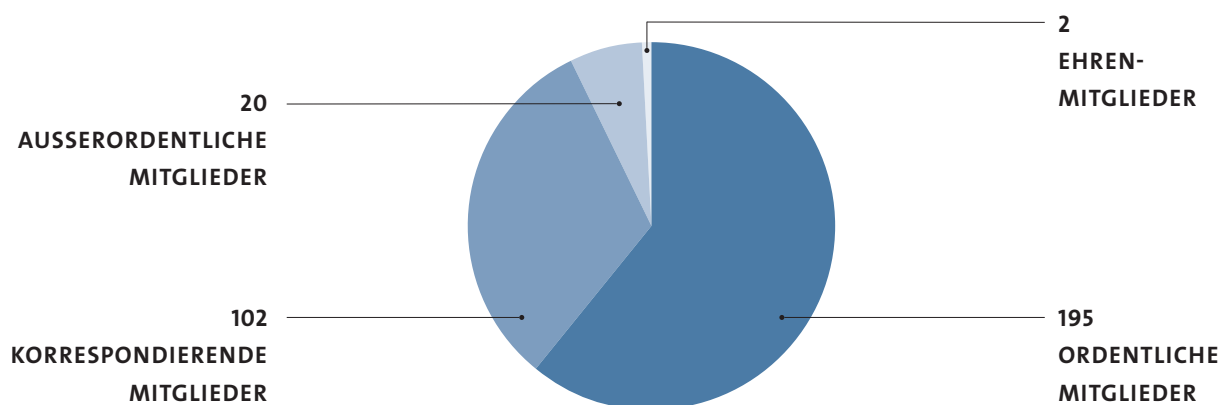
Akademie

im



Überblick

Gelehrten-gemeinschaft



Ordentliche Mitglieder

| Sektionen | I | II | III | IV |
|-----------|----|----|-----|----|
| männlich | 43 | 28 | 53 | 40 |
| weiblich | 8 | 13 | 3 | 7 |
| gesamt: | 51 | 41 | 56 | 47 |

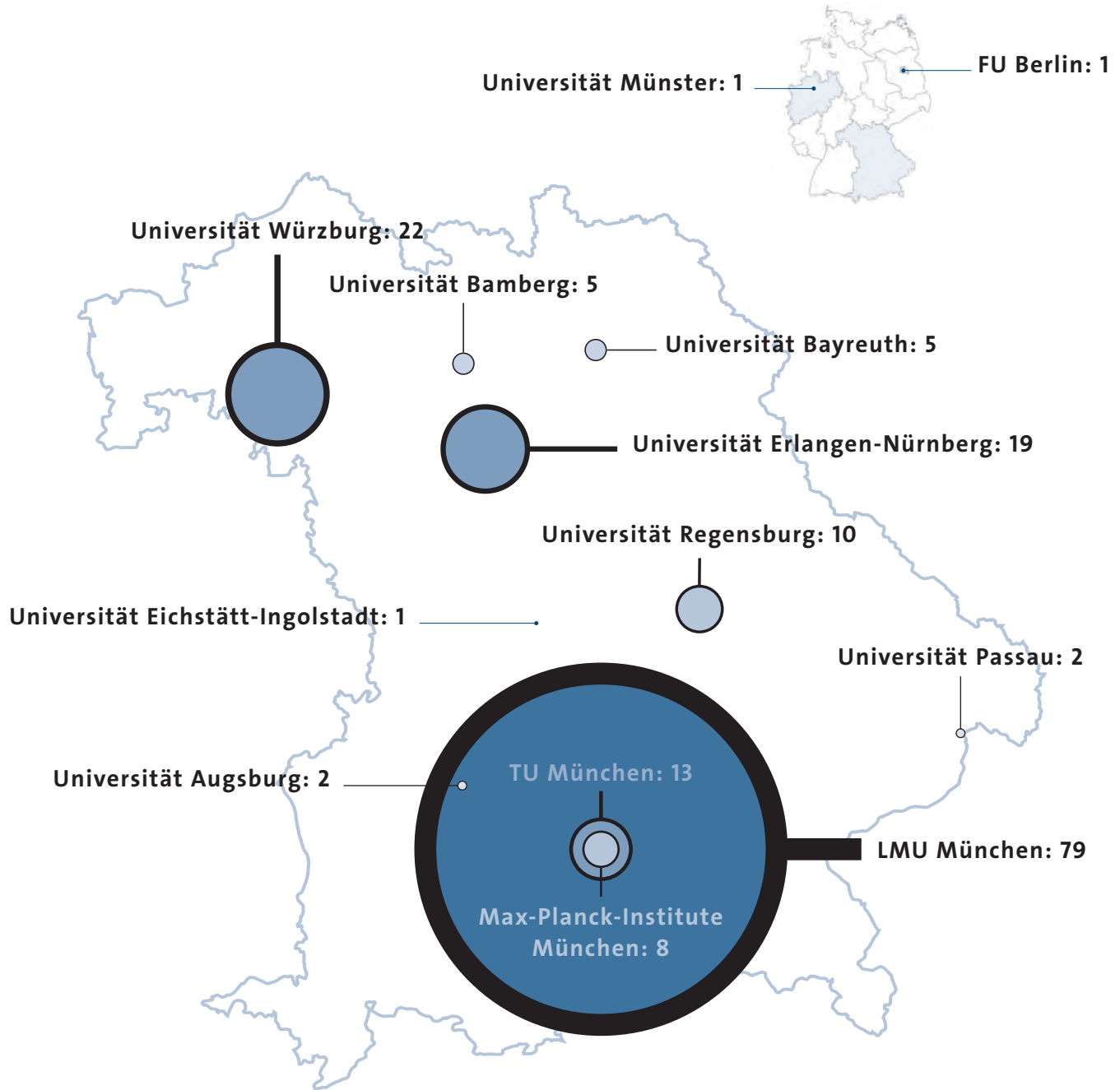
Korrespondierende Mitglieder

| Sektionen | I | II | III | IV |
|-----------|----|----|-----|----|
| männlich | 31 | 8 | 29 | 22 |
| weiblich | 5 | 4 | 1 | 2 |
| gesamt: | 36 | 12 | 30 | 24 |

Ausserordentliche Mitglieder

| | Bayerische Forschungseinrichtungen | Junges Kolleg |
|----------|------------------------------------|---------------|
| männlich | 1 | 7 |
| weiblich | 2 | 10 |
| gesamt: | 3 | 17 |

Verteilung der Ordentlichen Mitglieder an deutschen Universitäten



Mitarbeiterinnen und Mitarbeiter

| | Anzahl |
|-----------------------------------------|------------|
| Wissenschaftlerinnen | 114 |
| Wissenschaftler | 217 |
| nichtwissenschaftliche Mitarbeiterinnen | 81 |
| nichtwissenschaftliche Mitarbeiter | 88 |
| gesamt: | 500 |

Digitale Reichweite der BAdW 2021



Podcasts: **24.694** Zugriffe



Videos: **7.177** Zugriffe



Twitter: **2.463** Follower



Facebook: **1.752** Follower

Online-Datenbank **www.geschichtsquellen.de**:
rund 700.000 Zugriffe

Publikationsserver (Open Access-Publikationen
der BAdW): rund 150.000 Zugriffe

Online-Datenbank **www.bdo.badw.de**:
rund 50.200 Zugriffe, seit die Plattform
im Juli 2021 live ging

Veranstaltungen 2021

Vor Ort:

460

Gäste

Öffentliche
Veranstaltungen:

5.756

Gäste

Per Video
zugeschaltet:

5.296

Gäste

Haushalt

| Staatzzuschuss | EUR | Drittmittel | EUR |
|--------------------------------------------|------------|--------------------------------------------|------------|
| Akademieverwaltung und Junges Kolleg | 1.086.289 | Akademienprogramm | 8.112.948 |
| Akademievorhaben | 864.950 | Akademievorhaben | 386.030 |
| Kommission für bayerische Landesgeschichte | 463.900 | Kommission für bayerische Landesgeschichte | 146.123 |
| WMI | 990.000 | WMI | 4.090.051 |
| LRZ mit Höchstleistungsrechner | 19.830.557 | LRZ mit Höchstleistungsrechner | 34.202.534 |
| bidt | 3.318.785 | bidt | 64.440 |
| Staatliches Personal | 20.665.600 | gesamt: | 47.002.126 |
| gesamt: | 47.220.081 | Drittmittelquote in % | 49,88 |

| | |
|---------------------|-------------------|
| Gesamtsumme: | 94.222.207 |
|---------------------|-------------------|

Infografik: Studio Umlaut

Veranstaltungen
Junges Kolleg:

361

Gäste

Wissenschaftliche
Veranstaltungen
(inkl. Junges Kolleg):

1.568

Gäste

Vor Ort:

30

Gäste

(Aufgrund der Pandemie wurde nur eine Fachveranstaltung vor Ort durchgeführt, bei der maximal 30 Personen im Saal zugelassen waren)

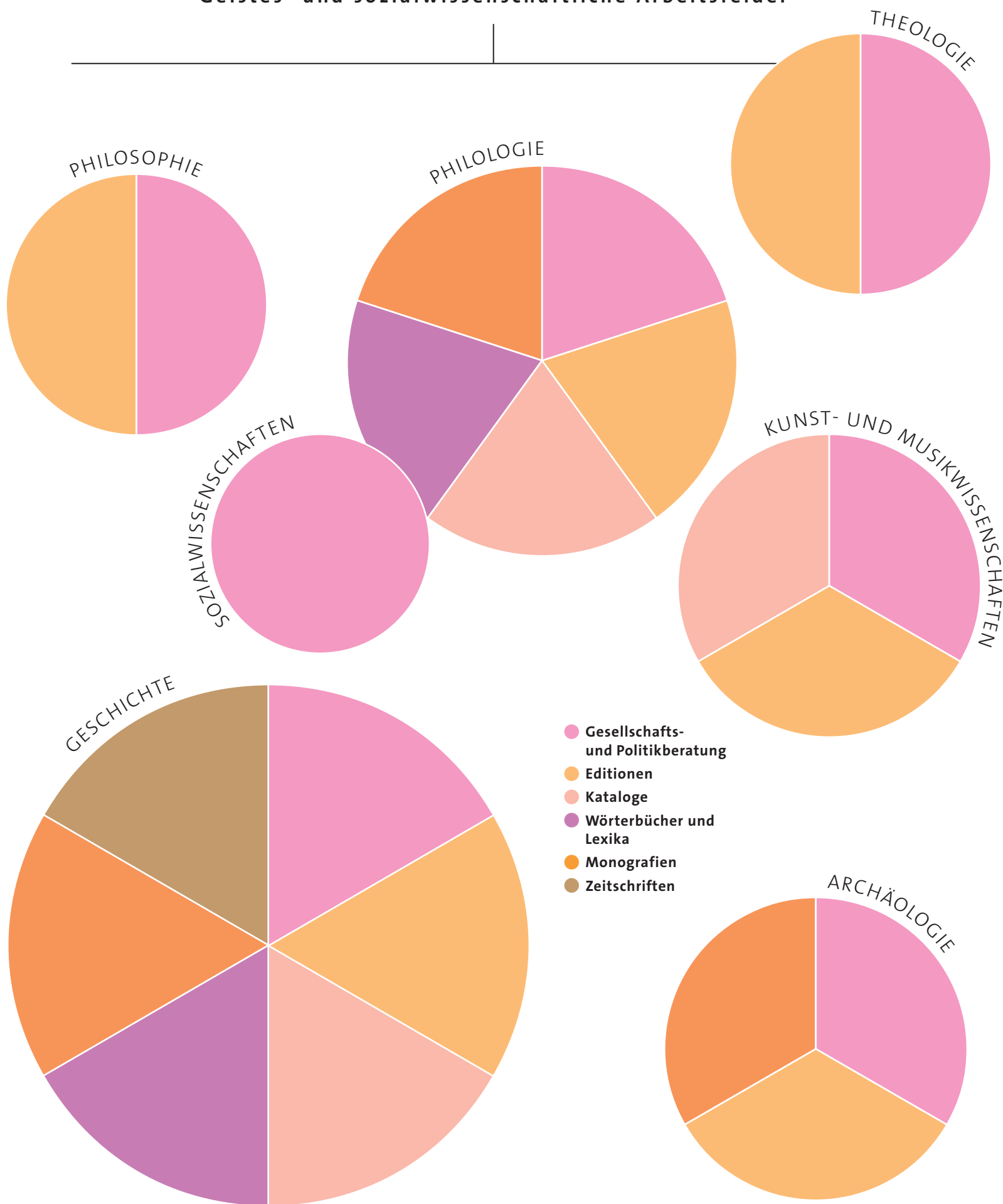
Per Video
zugeschaltet:

1.538

Gäste

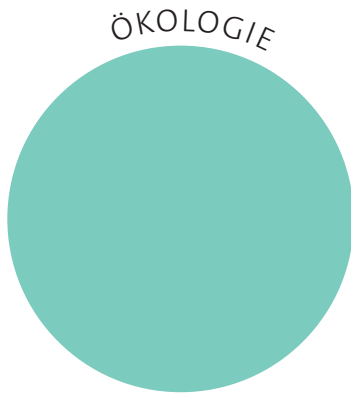
Forschung

Geistes- und sozialwissenschaftliche Arbeitsfelder



Forschung

Natur- und technikwissenschaftliche Arbeitsfelder



- Gesellschafts- und Politikberatung
- Forschungskoordination
- Service
- Forschung

