

# Gelehrten-gemeinschaft

MITGLIEDER GESAMT: 331

ORDENTLICHE MITGLIEDER: 178

Sektion	I	II	III	IV
männlich	50	22	47	46
weiblich	6	2	3	2
<b>gesamt</b>	<b>56</b>	<b>24</b>	<b>50</b>	<b>48</b>

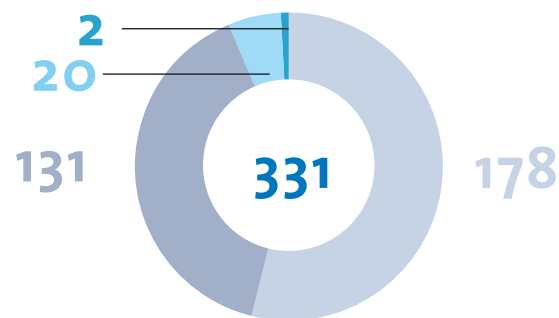
KORRESPONDIERENDE MITGLIEDER: 131

Sektion	I	II	III	IV
männlich	42	10	41	25
weiblich	5	4	2	2
<b>gesamt</b>	<b>47</b>	<b>14</b>	<b>43</b>	<b>27</b>

AUSSERORDENTLICHE MITGLIEDER

Junges Kolleg	
männlich	8
weiblich	12
<b>gesamt</b>	<b>20</b>

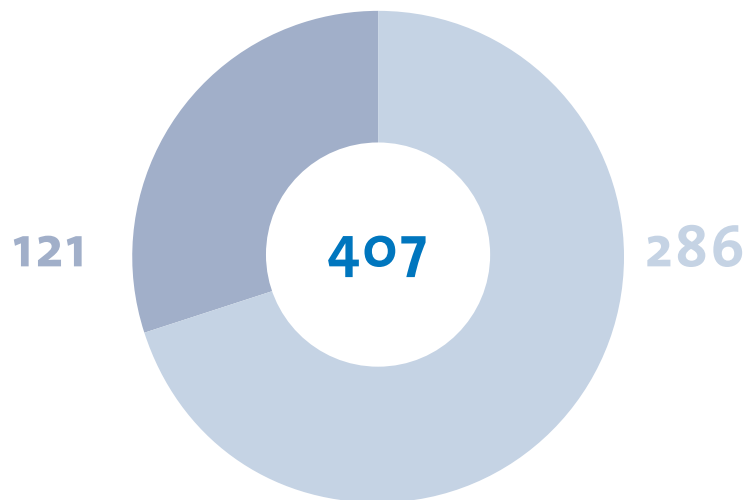
<b>Ehrenmitglieder</b>	<b>2</b>
------------------------	----------



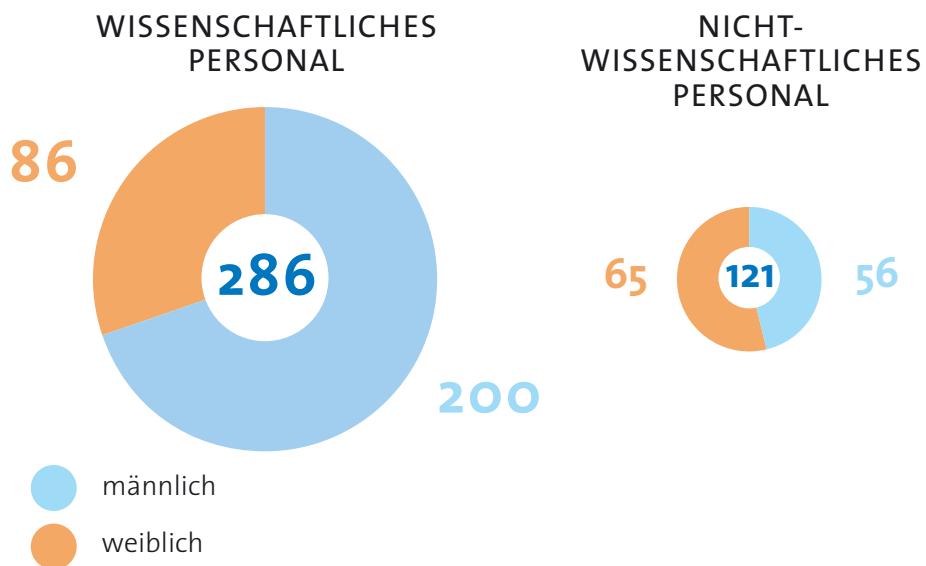
- Ordentliche Mitglieder
- Korrespondierende Mitglieder
- Junges Kolleg
- Ehrenmitglieder

# Mitarbeiterinnen und Mitarbeiter

Wissenschaftlerinnen	86
Wissenschaftler	200
nichtwissenschaftliche Mitarbeiterinnen	65
nichtwissenschaftliche Mitarbeiter	56
<b>Gesamt</b>	<b>407</b>



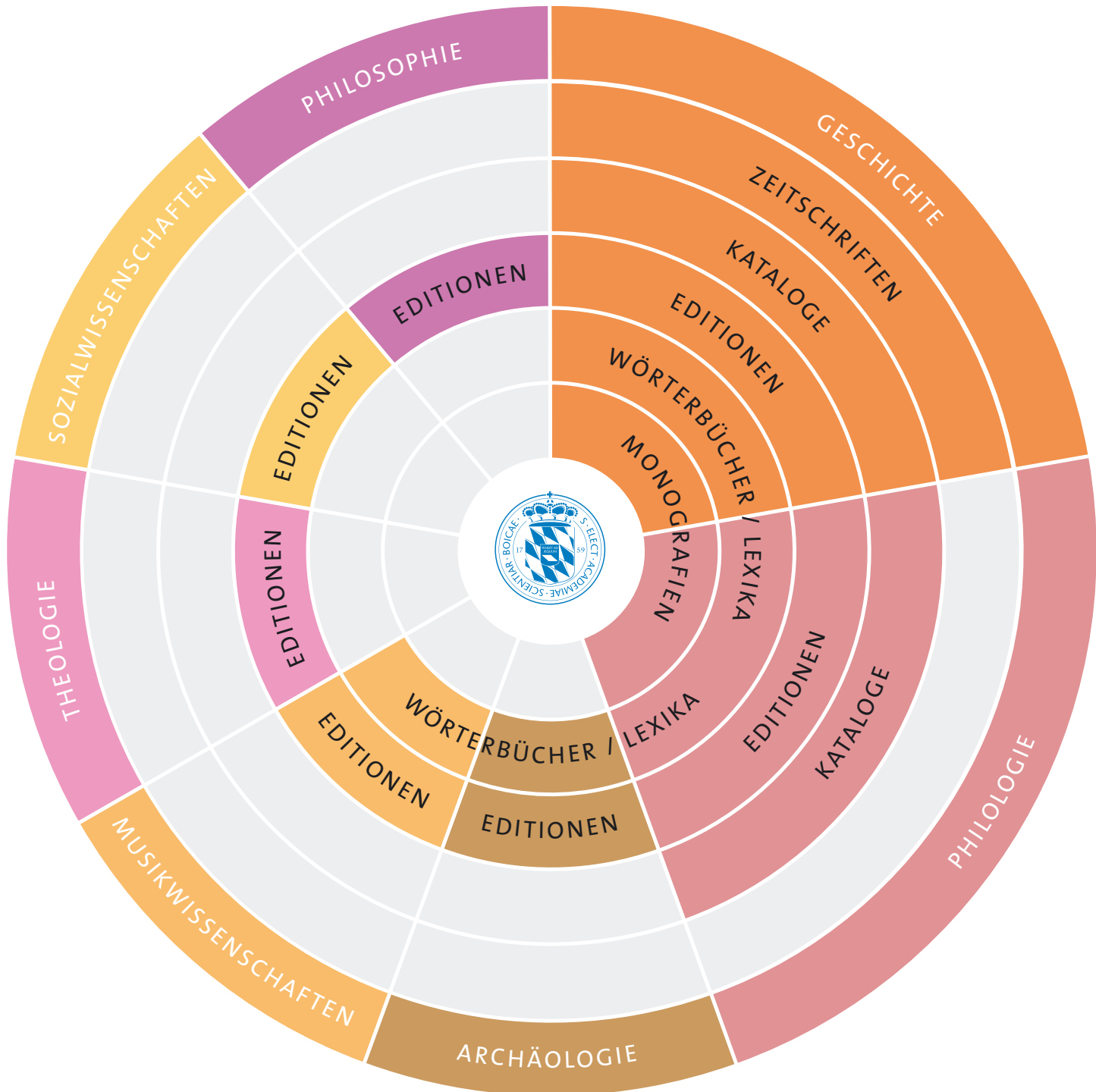
- MitarbeiterInnen in der Forschung
- MitarbeiterInnen in der Verwaltung



Stichtag für alle Statistiken ist der 31.12.2016.

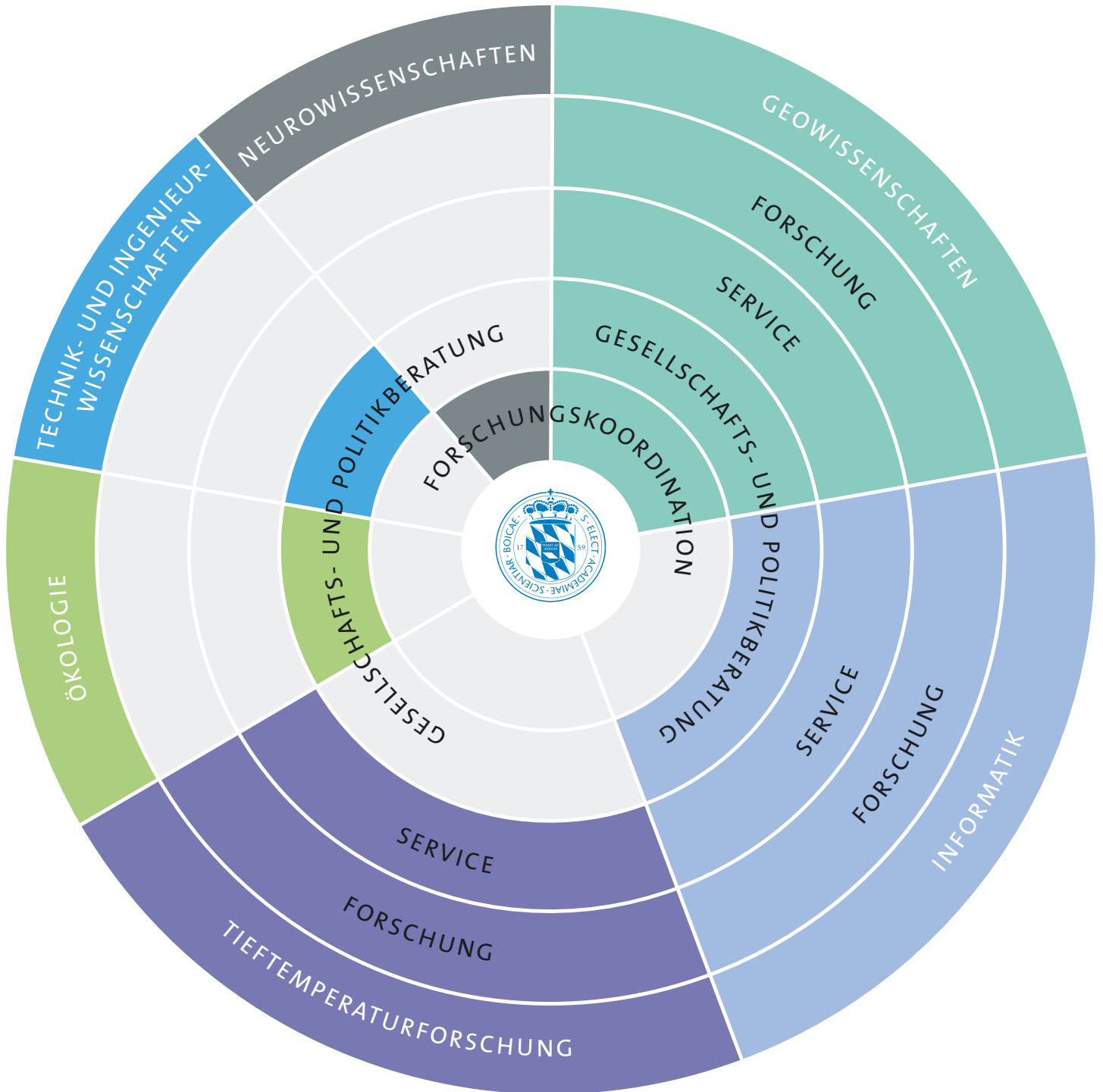
# Forschung

## GEISTESWISSENSCHAFTLICHE ARBEITSFELDER



# Forschung

## NATURWISSENSCHAFTLICHE ARBEITSFELDER

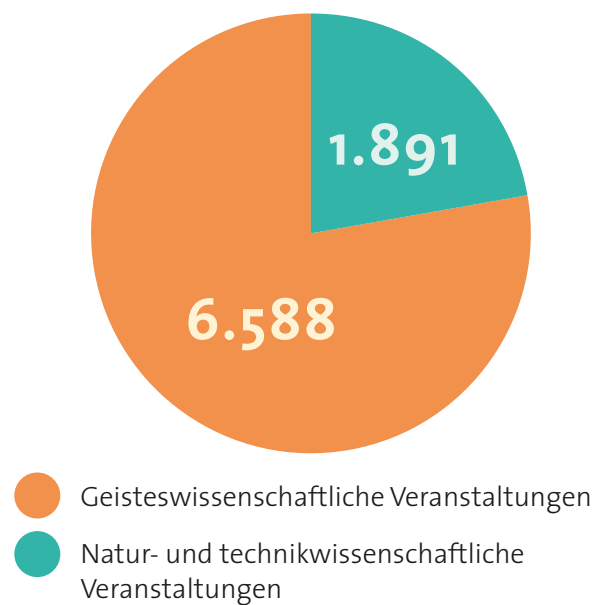
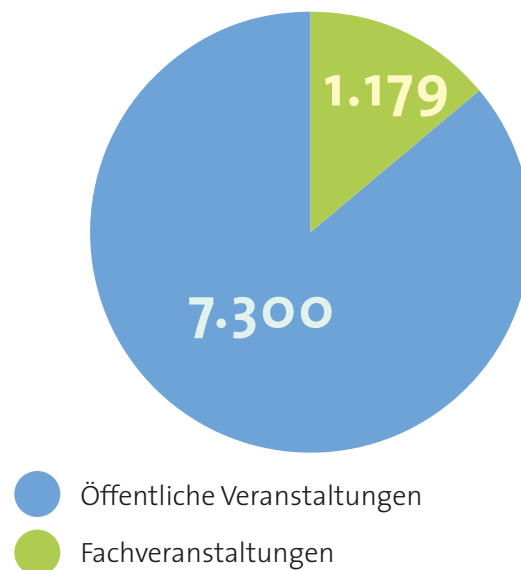


## Veranstaltungen

Art der Veranstaltungen	
Fachveranstaltungen	13
Öffentliche Veranstaltungen	27
Veranstaltungen des Jungen Kollegs	7

## Gäste

GESAMT 2016: 8.479





# Haushalt

STAATSZUSCHUSS	Betrag in €	DRITTMITTEL	Betrag in €
Akademieverwaltung und Junges Kolleg	887.818	Akademienprogramm	8.280.766
Akademiekommissionen bzw. Akademievorhaben	338.821	Akademiekommissionen bzw. Akademievorhaben	1.552.318
Kommission für Bayerische Landesgeschichte	361.925	Kommission für Bayerische Landesgeschichte	118.364
Walther-Meißner-Institut	871.070	Walther-Meißner-Institut	976.080
Leibniz-Rechenzentrum (mit Höchstleistungsrechner)	21.545.260	Leibniz-Rechenzentrum	2.704.613
Staatliches Personal	16.219.300	Personal ist inbegriffen	
<b>Landesmittel gesamt</b>	<b>40.224.194</b>	<b>Drittmittel gesamt</b>	<b>13.632.141</b>
<b>Gesamtsumme</b>	<b>53.856.335</b>	Drittmittelquote in %	<b>25,31</b>

